

REVÊTEMENT EN POUDRE
ARTICULATION
CLOCHE D'AIR
INOX 304/316

MOBILIER URBAIN TECHNIQUE



PRISE DE COURANT 1 MODULE

WWW.BENEDPUT.BE

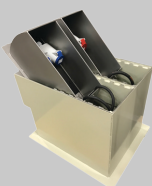
- Prise de courant fabriquée en acier inoxydable de qualité 304
- Dimensions extérieures (L x l x p) = 520 x 190 x 405 mm.
- Le couvercle, articulé et fabriqué à partir d'une tôle larmée grenillée à nu en inox, est actionnable à l'aide d'une serrure carrée
- Sous le couvercle se trouve la cloche d'air, articulée avec celui-ci
- La cloche d'air est équipée d'une ou de plusieurs prises de courant CEE au choix (voir liste des versions).
- Pour garantir l'étanchéité à l'air de la cloche, chaque raccordement est muni d'un manchon de transition du câble en néoprène au câble souterrain (de maximum 3 mètres de long).
- Le côté inférieur du coffret est muni de profilés de stabilisation.
- La boîte de raccordement est entièrement revêtue de poudre et toutes les parties visibles (vue de dessus) lorsque les couvercles sont fermés sont en inox grenillé aux billes de verre.
- Charge maximale des couvercles : 125 kN selon l'EN124B125.5.



À PROPOS DE NOUS

BeNed SPRL développe et fabrique du mobilier urbain technique pour les espaces publics. Le coffret souterrain de BeNed peut avoir diverses finalités : régulation, alimentation en électricité et branchements d'eau notamment. BeNed fournit aussi du travail sur mesure.

NOS PRODUITS



PRISE DE COURANT
2 MODULES



PRISE DE COURANT
3 MODULES



PRISE DE COURANT
POUR ZONE SUBMERSIBLE

REVÊTEMENT EN POUDRE
ARTICULATION
CLOCHE D'AIR
INOX 304/316

ZONE SUBMERSIBLE



PRISE DE COURANT 1 MODULE HG

- Prise de courant fabriquée en acier inoxydable de qualité 304.
- Dimensions extérieures (L x l x p) = 515 x 230 x 405 mm.
- Le couvercle, articulé et fabriqué à partir d'une tôle larmée grenailée à nu en inox, est actionnable à l'aide d'une serrure carrée.
- Sous le couvercle se trouve la cloche d'air, articulée avec celui-ci.
- La cloche d'air est équipée d'une ou de plusieurs prises de courant CEE au choix (voir liste des versions).
- Pour garantir l'étanchéité à l'air de la cloche, chaque raccordement est muni d'un manchon de transition du câble en néoprène au câble souterrain (de maximum 3 mètres de long).
- Le côté inférieur du coffret est muni de profilés de stabilisation
- La boîte de raccordement est entièrement revêtue de poudre et toutes les parties visibles (vue de dessus) lorsque les couvercles sont fermés sont en inox grenailé aux billes de verre.
- Charge maximale des couvercles : 125 kN selon l'EN124 B125
- Lors de l'ouverture de ce modèle, la partie de la cloche vient au-dessus du niveau du sol, puis elle bascule en position d'utilisation et vice versa. Cela pour faire en sorte que le principe de bulle d'air finisse/commence au-dessus du sol et soit ainsi garanti.

WWW.BENEDPUT.BE



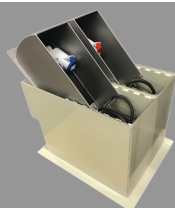
À PROPOS DE NOUS

BeNed SPRL développe et fabrique du mobilier urbain technique pour les espaces publics. Le coffret souterrain de BeNed peut avoir diverses finalités : régulation, alimentation en électricité et branchements d'eau notamment. BeNed fournit aussi du travail sur mesure.

NOS PRODUITS



PRISE DE COURANT
1 MODULE



PRISE DE COURANT
2 MODULES



PRISE DE COURANT
POUR ZONE SUBMERSIBLE

REVÊTEMENT EN POUDRE
ARTICULATION
CLOCHE D'AIR
INOX 304/316



MOBILIER URBAIN TECHNIQUE

PRISE DE COURANT 2 MODULES

WWW.BENEDPUT.BE

- Prise de courant fabriquée en acier inoxydable de qualité 304
- Dimensions extérieures (L x l x p) = 520 x 375 x 405 mm.
- Les couvercles, articulés et fabriqués à partir d'une tôle larmée grenillée à nu en inox, sont actionnables à l'aide d'une serrure carrée.
- Sous les couvercles se trouvent les cloches d'air, articulées avec ceux-ci.
- La cloche d'air est équipée d'une ou de plusieurs prises de courant CEE au choix (voir liste des versions).
- Pour garantir l'étanchéité à l'air de la cloche, chaque raccordement est muni d'un manchon de transition du câble en néoprène au câble souterrain (de maximum 3 mètres de long).
- Le côté inférieur du coffret est muni de profilés de stabilisation.
- La boîte de raccordement est entièrement revêtue de poudre et toutes les parties visibles (vue de dessus) lorsque les couvercles sont fermés sont en inox grenillé aux billes de verre.
- Charge maximale des couvercles : 125 kN selon l'EN124B125.



À PROPOS DE NOUS

BeNed SPRL développe et fabrique du mobilier urbain technique pour les espaces publics. Le coffret souterrain de BeNed peut avoir diverses finalités : régulation, alimentation en électricité et branchements d'eau notamment. BeNed fournit aussi du travail sur mesure.

NOS PRODUITS



PRISE DE COURANT
1 MODULE

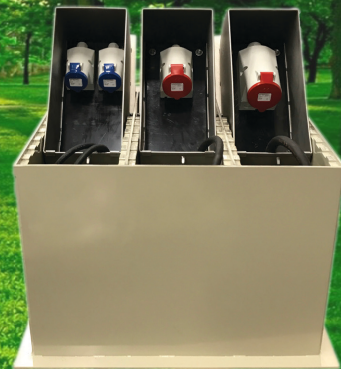


PRISE DE COURANT
3 MODULES



PRISE DE COURANT
POUR ZONE SUBMERSIBLE

REVÊTEMENT EN POUDRE
ARTICULATION
CLOCHE D'AIR
INOX 304/316



MOBILIER URBAIN TECHNIQUE

PRISE DE COURANT 3 MODULES

WWW.BENEDPUT.BE

- Prise de courant fabriquée en acier inoxydable de qualité 304.
- Dimensions extérieures (L x l x p) = 520 x 560 x 405 mm.
- Les couvercles, articulés et fabriqués à partir d'une tôle larmée grenillée à nu en inox, sont actionnables à l'aide d'une serrure carrée.
- Sous les couvercles se trouvent les cloches d'air, articulées avec ceux-ci.
- La cloche d'air est équipée d'une ou de plusieurs prises de courant CEE au choix (voir liste des versions).
- Pour garantir l'étanchéité à l'air de la cloche, chaque raccordement est muni d'un manchon de transition du câble en néoprène au câble souterrain (de maximum 3 mètres de long).
- Le côté inférieur du coffret est muni de profilés de stabilisation.
- La boîte de raccordement est entièrement revêtue de poudre et toutes les parties visibles (vue de dessus) lorsque les couvercles sont fermés sont en inox grenillé aux billes de verre.
- Charge maximale des couvercles : 125 kN selon l'EN124B125.



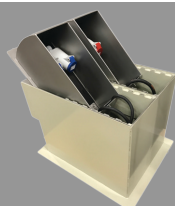
À PROPOS DE NOUS

BeNed SPRL développe et fabrique du mobilier urbain technique pour les espaces publics. Le coffret souterrain de BeNed peut avoir diverses finalités : régulation, alimentation en électricité et branchements d'eau notamment. BeNed fournit aussi du travail sur mesure.

NOS PRODUITS



PRISE DE COURANT
1 MODULE



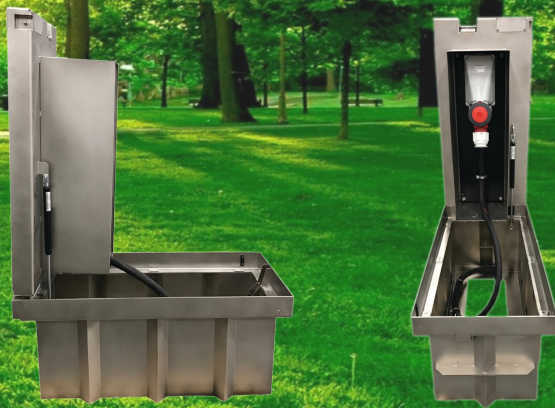
PRISE DE COURANT
2 MODULES



PRISE DE COURANT
POUR ZONE SUBMERSIBLE

REVÊTEMENT EN POUDRE
ARTICULATION
CLOCHE D'AIR
INOX 304/316

MOBILIER URBAIN TECHNIQUE



PRISE DE COURANT 125A

- Prise de courant fabriquée en acier inoxydable de qualité 304.
- Dimensions extérieures (L x l x p) = 565 x 1173 x 503 mm.
- Le couvercle, articulé et fabriqué à partir d'une tôle larmée grenillée à nu en inox, est actionnable à l'aide d'une serrure carrée.
- Sous le couvercle se trouve la cloche d'air, articulée avec celui-ci
- La cloche d'air est munie d'1 prise de courant CEE de 125A.
- Pour garantir l'étanchéité à l'air de la cloche, chaque raccordement est muni d'un manchon de transition du câble en néoprène au câble souterrain (de maximum 3 mètres de long).
- Le côté inférieur du coffret est muni de profilés de stabilisation.
- La boîte de raccordement est entièrement revêtue de poudre et toutes les parties visibles (vue de dessus) lorsque les couvercles sont fermés sont en inox grenillé aux billes de verre
- Charge maximale des couvercles : 125 kN selon l'EN124B125

WWW.BENEDPUT.BE



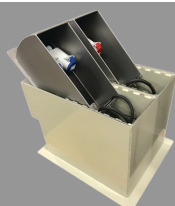
À PROPOS DE NOUS

BeNed SPRL développe et fabrique du mobilier urbain technique pour les espaces publics. Le coffret souterrain de BeNed peut avoir diverses finalités : régulation, alimentation en électricité et branchements d'eau notamment. BeNed fournit aussi du travail sur mesure.

NOS PRODUITS



PRISE DE COURANT
1 MODULE



PRISE DE COURANT
2 MODULES



PRISE DE COURANT
POUR ZONE SUBMERSIBLE

REVÊTEMENT EN POUDRE ARTICULATION CLOCHE D'AIR INOX 304/316



MOBILIER URBAIN TECHNIQUE

WWW.BENEDPUT.BE

Fonction

Coffret d'alimentation souterrain pour des raccordements électriques lors d'événements, de marchés, pour l'éclairage de fête, des points de recharge, l'horeca, le chauffage de terrasses, des sapins de Noël, etc.

Fonctionnement

Prise électrique (prise de courant) souterraine pour l'extérieur.

Une clé carrée permet d'ouvrir facilement le coffret. Une fiche peut être branchée directement dans la prise sur toutes les versions. Après installation de la fiche, le couvercle peut être fermé. Il se ferme automatiquement à clé, si bien que le coffret est fermé et qu'il n'y a pas d'obstacles.

Le(s) câble(s) sort(ent) du coffret par l'intermédiaire d'une découpe. Ce dernier ne constitue donc pas, tant en situation active que passive, un objet et le sol est toujours libre de tout obstacle.

Caractéristiques

Le dispositif permet de créer aisément une ou plusieurs prises de courant souterraines pour l'électricité.

La prise est idéale aux endroits où on a besoin de quelques points d'alimentation.

Par exemple sur des marchés, lors d'événements, pour l'éclairage de fêtes, des points de recharge, l'horeca, des patinoires, le chauffage de terrasses, des comptoirs de vente, échafaudages et sapins de Noël.

La prise de courant doit être alimentée à partir d'un autre tableau électrique.

Le coffret peut être entièrement installé dans un pavage plat.

Comme tous les autres coffrets, la prise de courant recourt au principe unique de bulle d'air.

De ce fait, le coffret peut être posé sous un mètre d'eau. Un raccordement au réseau d'égouts n'est pas nécessaire.

Versions

La prise de courant existe en différentes versions. Celles-ci sont adaptées aux nombres et types nécessaires de prises de courant. La plus petite version convient pour une prise 16A et la plus grande pour une prise 125A.

Le couvercle est une tôle larmée grenillée à nu en inox et peut, si vous le souhaitez, être muni d'une figure ou d'un logo au choix.

Données techniques

- Dimensions (L x l x p):
 - Simple: env. 520 x 190 x 405 mm
 - Double: env. 520 x 375 x 405 mm
 - Triple: env. 520 x 560 x 405 mm
 - 63A: env. 900 x 246 x 625 mm
 - 125A: env. 1170 x 565 x 500mm
- Couvercle en tôle larmée grenillée à nu en inox.
- Charge maximale du couvercle : 12,5 tonnes selon la norme EN 124-B125.
- Le principe de bulle d'air protège l'appareillage de l'eau (pas besoin de raccordement à l'égout).
- Coffret réalisé en inox 304.
- Verrouillable avec une serrure carrée.
- Respect des normes électriques NEN 1010 et NEN 3140..

Garantie

Le coffret et les composants électriques sont garantis 12 mois après la livraison.



REVÊTEMENT EN POUDRE
ARTICULATION
CLOCHE D'AIR
INOX 304/316



MOBILIER URBAIN TECHNIQUE

VERSIONS DE PRISES DE COURANT

WWW.BENEDPUT.BE

TYPE	CLOCHES	DIM(LxI)	VERSIONS	
16A SIMPLE	1	520 X 190	230V/16A	●
16A SIMPLE	1	520 X 190	2x 230V/16A	● ●
16A SIMPLE	1	520 X 190	400V/16A	●
16A DOUBLE	2	520 X 375	2x 400V/16A	● ●
16A DOUBLE	2	520 X 375	230V/16A + 400V/16A	● ●
16A DOUBLE	2	520 X 375	2x 230V/16A + 400V/16A	● ● ●
16A DOUBLE	2	520 X 375	3x 230V/16A	● ● ●
16A DOUBLE	2	520 X 375	4x 230V/16A	● ● ● ●
16A TRIPLE	3	520 X 565	5x 230V/16A	● ● ● ● ●
16A TRIPLE	3	520 X 565	6x 230V/16A	● ● ● ● ● ●
16A TRIPLE	3	520 X 565	3x 230V/16A + 400V/16A	● ● ● ● ●
16A TRIPLE	3	520 X 565	4x 230V/16A + 400V/16A	● ● ● ● ● ●
16A TRIPLE	3	520 X 565	230V/16A + 2x 400V/16A	● ● ● ● ●
16A TRIPLE	3	520 X 565	2x 230V/16A + 2x 400V/16A	● ● ● ● ● ●
16A TRIPLE	3	520 X 565	3x 400V/16A	● ● ● ● ●
32A SIMPLE	1	520 X 190	400V/32A	●
32A DOUBLE	2	520 X 375	2x 400V/32A	● ●
32A TRIPLE	3	520 X 565	3x 400V/32A	● ● ●
32A DOUBLE	2	520 X 375	230V/16A + 400V/32A	● ● ●
32A DOUBLE	2	520 X 375	2x 230V/16A + 400V/32A	● ● ● ● ●
63A	1	900 X 246	400V/63A	●
125A	1	1173 X 565	400V/125A	●
CEK	1	810 X 757	Op aanvraag	

230V/16A ● 400V/16A ● 400V/32A ● 400V/63A ● 400V/125A ●

Prix sur demande. Il est possible de discuter d'autres versions si vous le souhaitez.